

FinoCem: Presný sprievodca aplikáciou

Technický manuál pre
dokonalý bezškárový povrch.

Trvácnosť a štýl v tenkej vrstve
(1,5 – 3 mm).



Kúpeľne & Sprchové kúty

Úplná vodoodolnosť a bezškárový dizajn pre ľahkú údržbu.

Podlahy & Schody

Vysoká odolnosť voči oderu, ideálne aj pre podlahové vykurovanie.

Steny & Stropy

Tenká vrstva (max 3 mm) umožňuje aplikáciu aj na existujúce omietky a sadrokartón.

Nábytok & Pracovné dosky

Prilnavosť na MDF, HDF, sklo a staré obklady.



1**Príprava**
(Savé)**FinoPrimer 765**

Hĺbkový penetračný základný náter. (Znižuje nasiakavosť, spevňuje).

2**Príprava**
(Nesavé)**FinoKontakt 760**

Adhézny mostík s kremičitým pieskom. (Vytvára drsnú vrstvu, vyplňa nerovnosti do 2-3 mm).

3**Jadro**
(Hrubá štruktúra)**FinoCem 750 Base**

Dekoratívna hmota pre základnú vrstvu.

4**Detail**
(Hladký finiš)**FinoCem 750 Micro**

Jemnozrnný variant pre dokonale hladké steny a detaily.

5**Ochrana**
(Lak)**FinoTop PU 2K 770**

Dvojzložkový polyuretánový lak (Matný). Odolný voči vode a UV žiareniu.

Kritické podmienky aplikácie

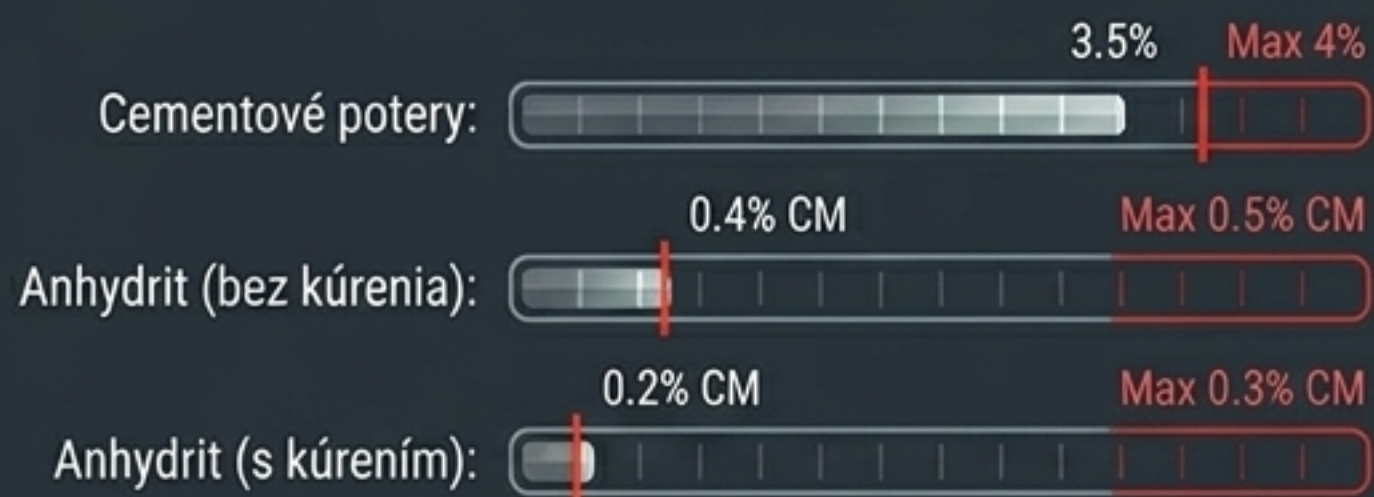


Teplota (Vzduch / Podklad)

Vyššia teplota skracuje otvorený čas, nižšia predlžuje viazanie.



Vlhkosť vzduchu (Max 60%)



Vlhkosť podkladu



VYPNÚŤ: min. 72 hodín
pred aplikáciou

ZAPNÚŤ: min. 24 hodín
po zaschnutí laku

Podlahové vykurovanie

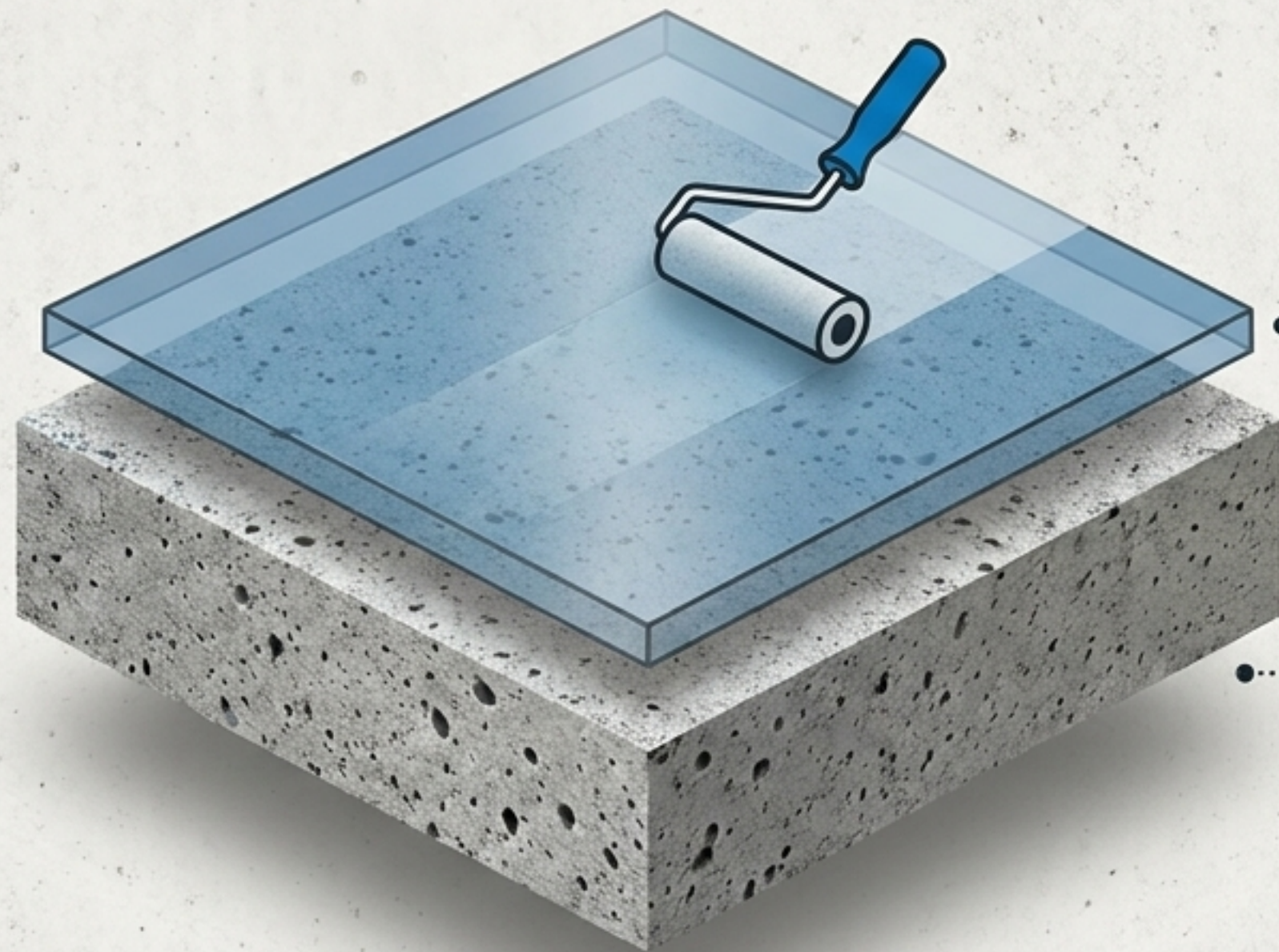
DIAGNOSTIKA PODKLADU A PRÍPRAVA

	Cesta I: Nasiakavé (Betón, cementové potery)	Cesta II: Nenasiakavé (Keramika, OSB, sklo, vinyl)	Cesta III: Riziko trhlín (Škóry, praskliny, zmiešané podklady)
Penetrácia	FinoPrimer 765 ✓	FinoKontakt 760 ✓	FinoPrimer alebo Kontakt (podľa nasiakavosti) ✓
Vyplnenie škár	Nie je potrebné ✗	Nie je potrebné ✗	Áno (FinoKontakt) ✓
Sklotextilná mriežka	Nie ✗	Nie ✗	Vložiť do vrstvy FinoKontakt ✓

SPRÁVNÁ DIAGNÓZA PODKLADU URČUJE STABILITU CELÉHO SYSTÉMU.

Cesta I: Nasiakavé podklady

Vrstva 2: FinoPrimer 765



Vrstva 1: Pevný, čistý betón/poter



Zásada

Neaplikovať viac penetrácie, než dokáže podklad absorbovať.
Nanášanie valčekom alebo štetcom.



Čas schnutia

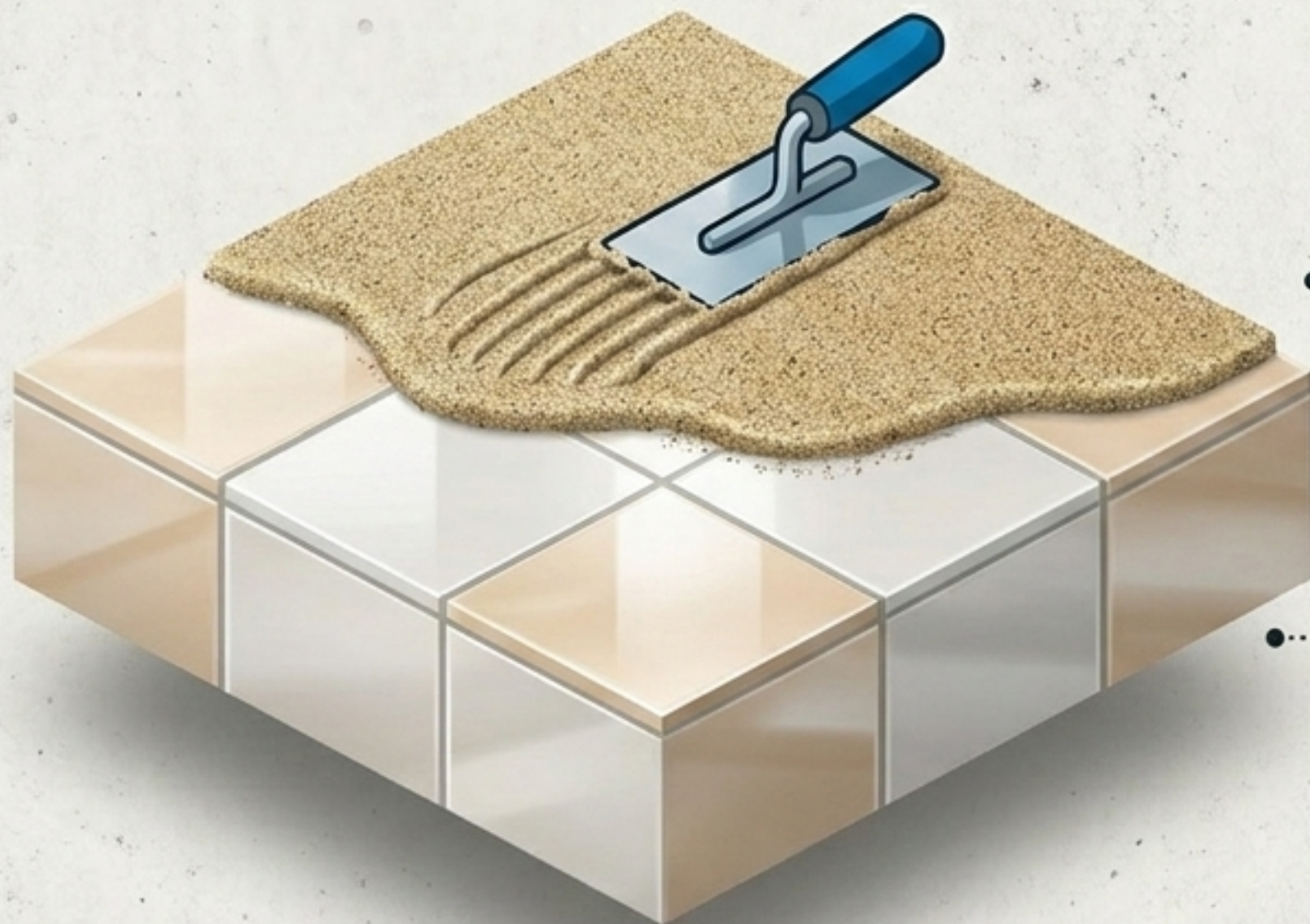
Nechať pôsobiť 2 až 4 hodiny.

Cieľ

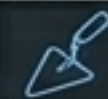
Zníženie a vyrovnanie nasiakavosti,
spevnenie štruktúry.

Cesta II: Nenasiakavé podklady

Vrstva 2: FinoKontakt 760 (Max hrúbka 2 mm)



Vrstva 1: Keramická dlažba, OSB, sklo, terazzo



Aplikácia

Hladidlom alebo štetkou. Vytvára drsnú protišmykovú vrstvu vďaka kremičitému piesku.



Čas schnutia

Cca 4 hodiny.

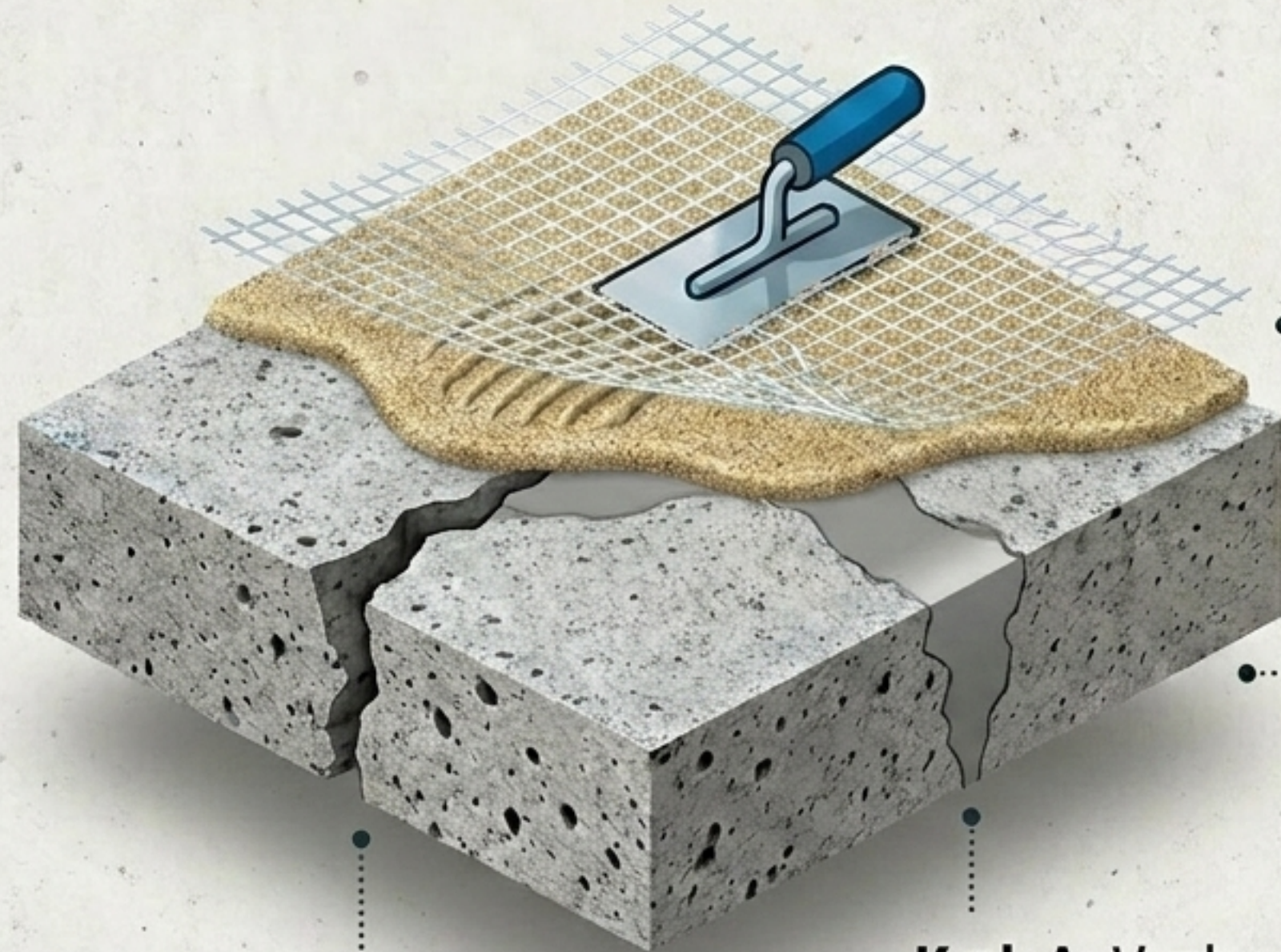


Dôležitý krok

Po vyschnutí povrch jemne prebrúsiť, aby sa dosiahol rovný a jednotný podklad.

Cesta III: Podklady s rizikom trhlin

Vrstva 2 + 3: FinoKontakt 760 + Sklotextilná mriežka



Vrstva 1: Podklad s prasklinami

Krok A: Vyplnenie
(schnutie 6h)



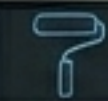
Technika

Na podklad naneste FinoKontakt a do čerstvej vrstvy vtlac̄te sieťku. Musí tesne priliehať. (Spotreba: 1-2 kg/m²).



Čas schnutia

Cca 4 hodiny.



Dokončenie

Po vyschnutí povrch jemne prebrúsiť. V prípade potreby naniesť druhú vyrovnávaciu vrstvu.

Spoločný postup pre všetky podklady: Aplikácia jadra

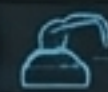
FinoCem 750 (Jadro)

Dôkladne premiešať nízkootáčkovým miešadlom. Naniest' min. 2 tenké vrstvy (max 1 mm).

1

Technika

- Energické pohyby rôznymi smermi.
- Aplikácia "mokrú do mokrého" od najvzdialenejšieho rohu, bez prestávok.
- Pri svetlých odtieňoch použiť gumené hladidlo na zamedzenie "pripálenia".



Medzibrus a Finálny detail

Po každej vrstve (min. 4h schnutia) brúsiť excentrickou brúskou (papier 80/120/180). Dôkladne povysávať.

2

Voliteľné

Použiť FinoCem Micro (jemnozrnný variant) ako poslednú vrstvu pre extrémne hladký vzhľad stien.

Finálna ochrana: FinoTop PU 2K 770



Riešenie problémov: Najčastejšie chyby

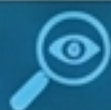


Symptóm

Príliš rýchle schnutie a ťažké rozotieranie.

Odlupovanie materiálu (slabá priľnavosť).

Vznik trhlín a povrchových nerovností.



Príčina

Vysoká teplota prostredia alebo rozhorúčený podklad.

Nedostatočná príprava podkladu (prach, mastnota).

Príliš hrubé vrstvy alebo zapnuté vykurovanie počas aplikácie.



Prevenca / Pravidlo

Dodržiavať aplikačnú teplotu max 25°C.

Dôkladne vyčistiť podklad a zvoliť správny typ penetrácie (Primer alebo Kontakt).

Aplikovať vrstvy max do 1 mm. Vypnúť podlahové kúrenie 72h vopred.

A modern kitchen featuring a large, minimalist island with a light-colored countertop and a dark, handleless cabinet system. The island is positioned in the foreground, and the background shows a kitchen sink, a faucet, and a refrigerator. The overall aesthetic is clean and contemporary.

Elegancia bez škár.

Komplexné riešenie na vytváranie trvácnych, dizajnových povrchov.